

أ. محمد أبو زيتون      أ. عبير العاني

# مقاطع عرضية لجنين دجاج 24 ساعة

من بدء الحضن

المخون العظمى



مقطع في سوية الانثنائين العصبيين  
والمعي الأمامي



1. Neural tube
2. Skin ectoderm
3. Head mesenchyme
4. Foregut
5. Coelom
6. Proamnion
7. Subcephalic pocket
8. Notochord

1. خلايا العرف العصبي ← الدبقات البيضاء  
 وريقة خارجيه للاربع

عبرانه عصبيه  
 شعيرات متفرقة

عمل خدي  
 شعيرات ابي

جيب تحت رأسي  
 طبقة العنق  
 وريقة خارجيه

جيبان تحتية - أوعية رديه - مقطع في صورة الأبقار الوعائية ويلي الأبي  
 ١٦

قسطه خديه  
 قسطه وسطه  
 خلاياه



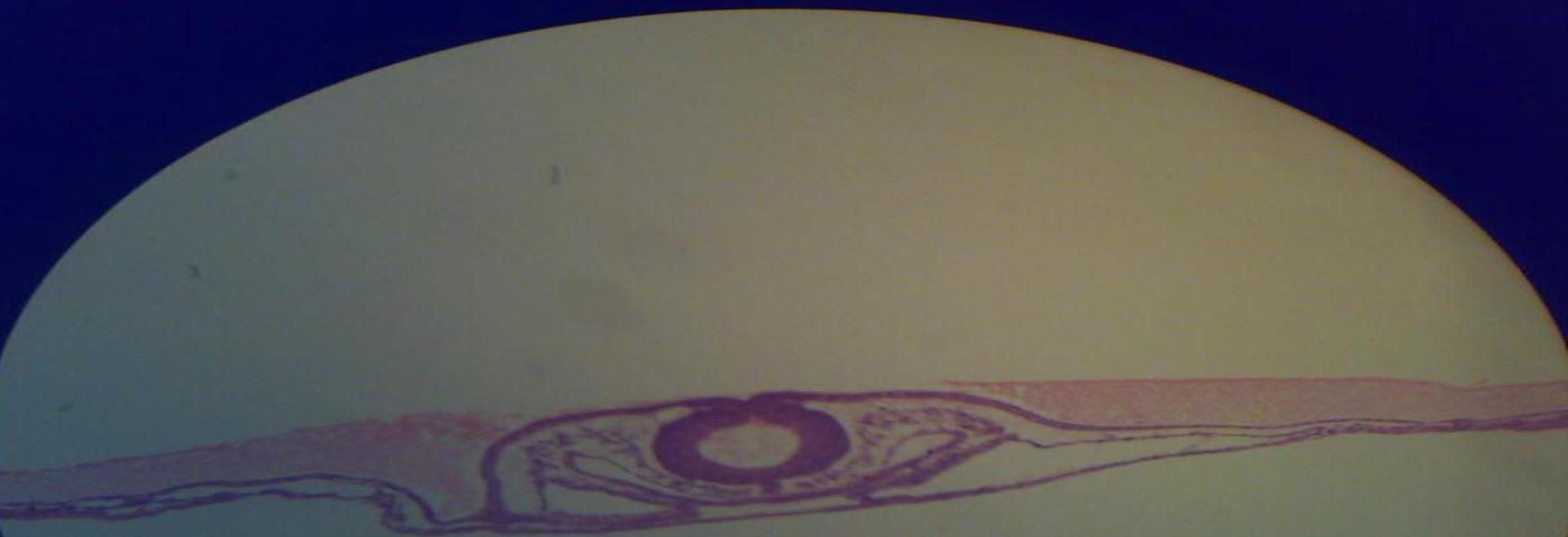
# مقطع في سوية الإلتواء الرأسى



مقطع في سوية الالتواء الرأسي

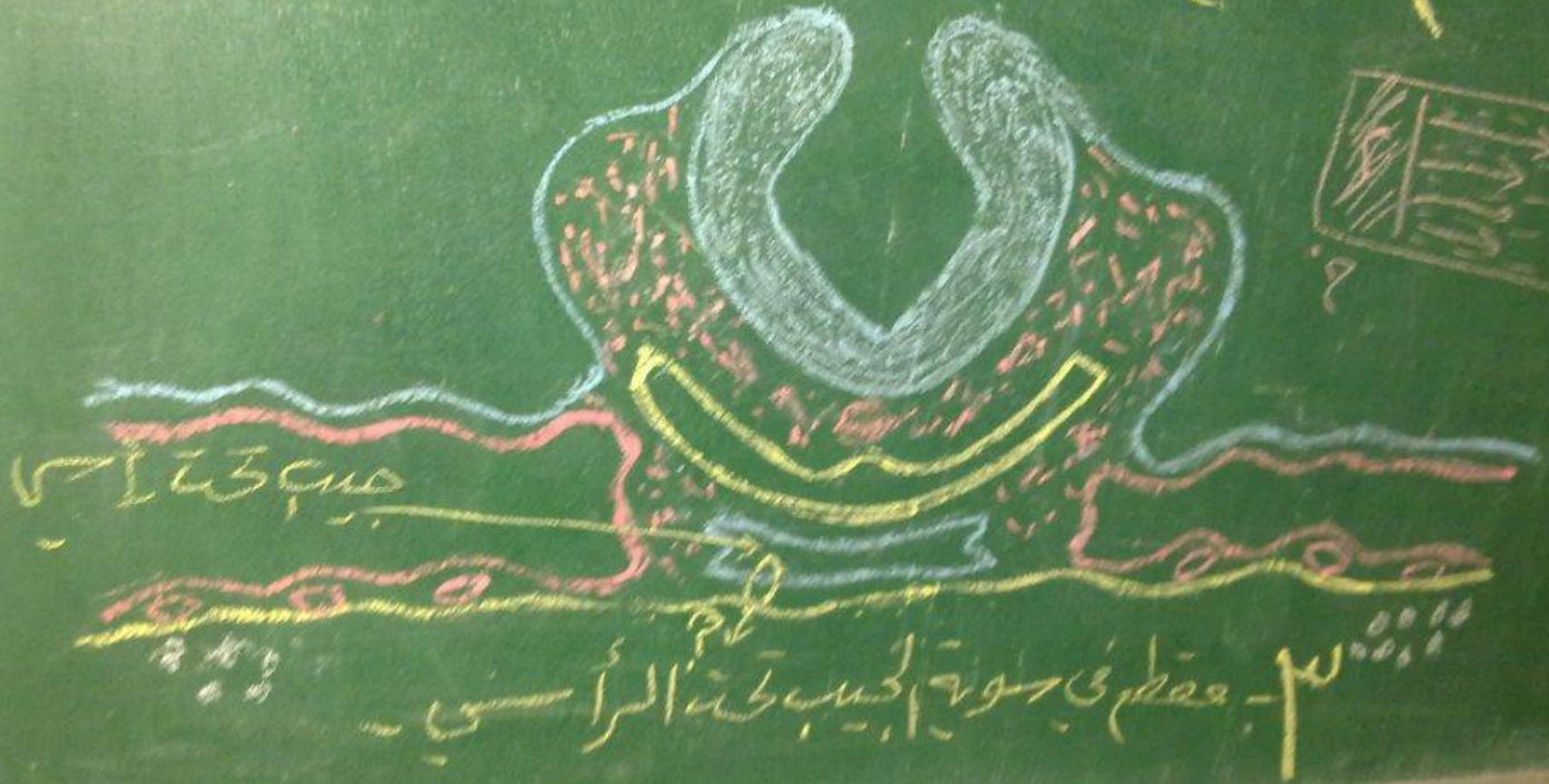
مقطع في سوية الجيب تحت  
الرأسي





مقطع في سوية الجيب تحت الرأسي

ج - وضع في صورة اللقوة الرأسية -



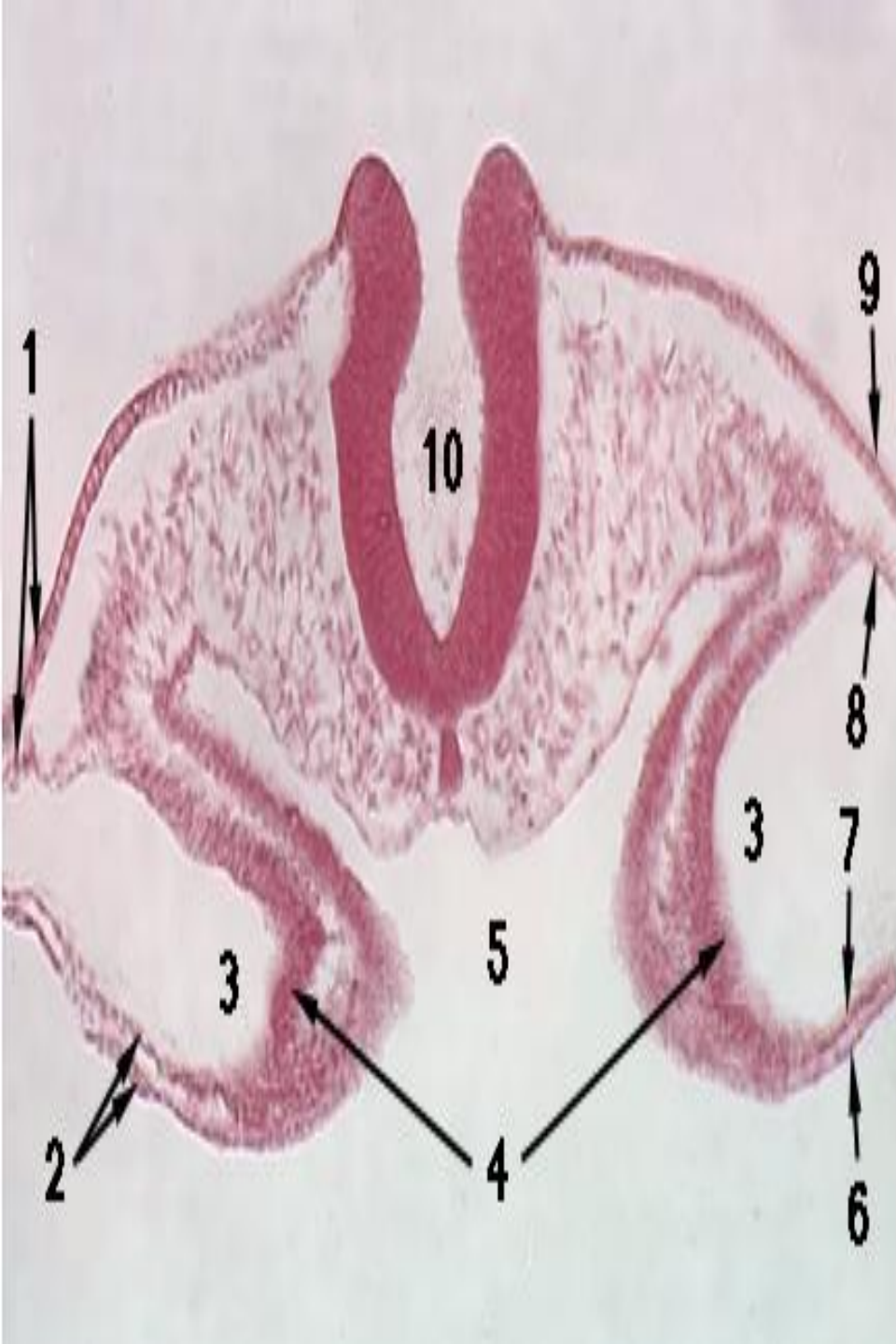
# مقطع في سوية الأنبويين القلبيين



مقطع في سوية الأنبوبين القلبيين



# مقطع في سوية المنفذ المعوي الأمامي



1. Somatopleure
2. Splanchnopleure
3. Rudiment of the pericardial cavity  
(portion of the coelom)
4. Cardiac primordia
5. Cranial intestinal portal
6. Endoderm
7. Splanchnic mesoderm
8. Somatic mesoderm
9. Skin ectoderm
10. Neural tube

طبقة (بنيوتن) - مصطح في سوية الالتهواء الراسي

5,



جوعاً عاماً

برادة لوز الالتهاء الجي

سوية المصعد المصوي الالتهاء الجي  
عقدة هنية

8 الحفيرة الالتهاء الجي





# مقطع في سوية القطعة الظهرية



1. Neural groove
2. Neural ectoderm
3. Neural fold
4. Nephrotome
5. Skin ectoderm
6. Beginning coelom formation in lateral plate
7. Somite

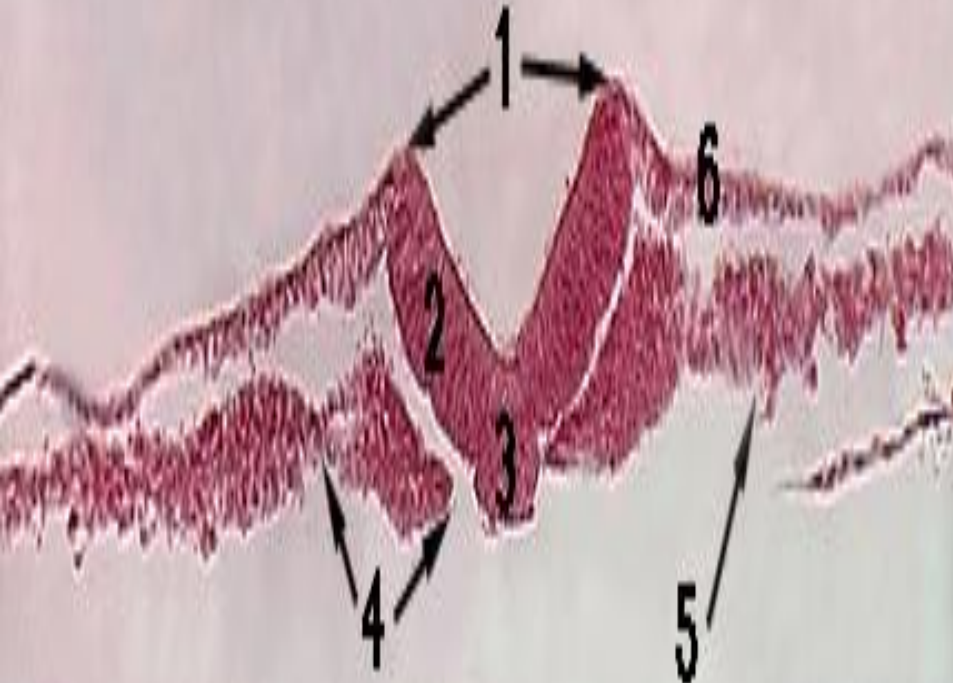


سورة القسطر الضريه -

7



مقطع في سوية الجيب المعيني



1. Neural plate
2. Neural ectoderm
3. Notochord
4. Segmental plate
5. Endoderm
6. Skin ectoderm



مقطع في سوية الجيب المعيني

# سورة المقعر الضربية -

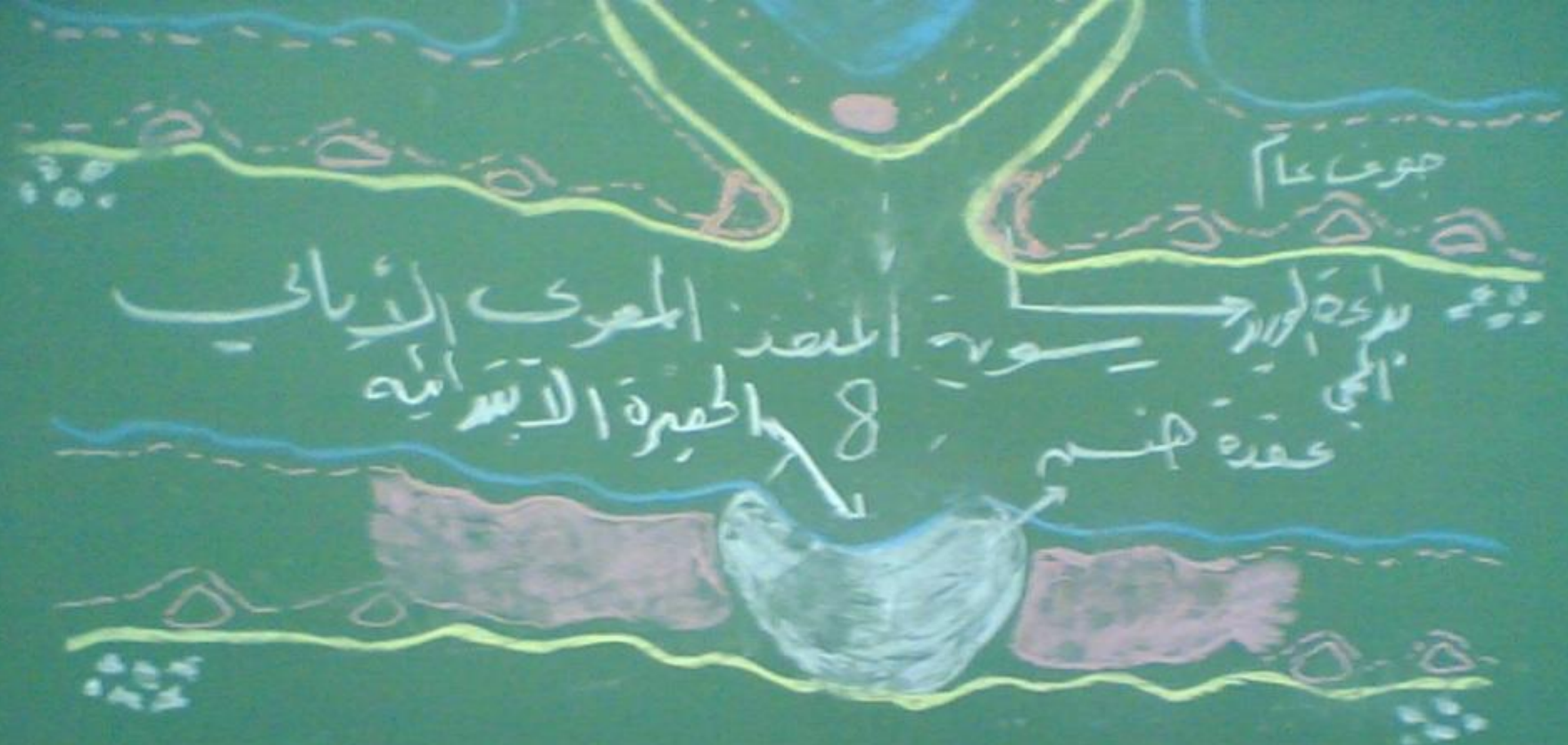


# جانب النوع - سورة الحيب المصيني -



# مقطع في سوية عقدة هنسن





جوع عام

عقدة هنس  
المقعد المصوي الرباعي  
الحفرة الأبتدائية

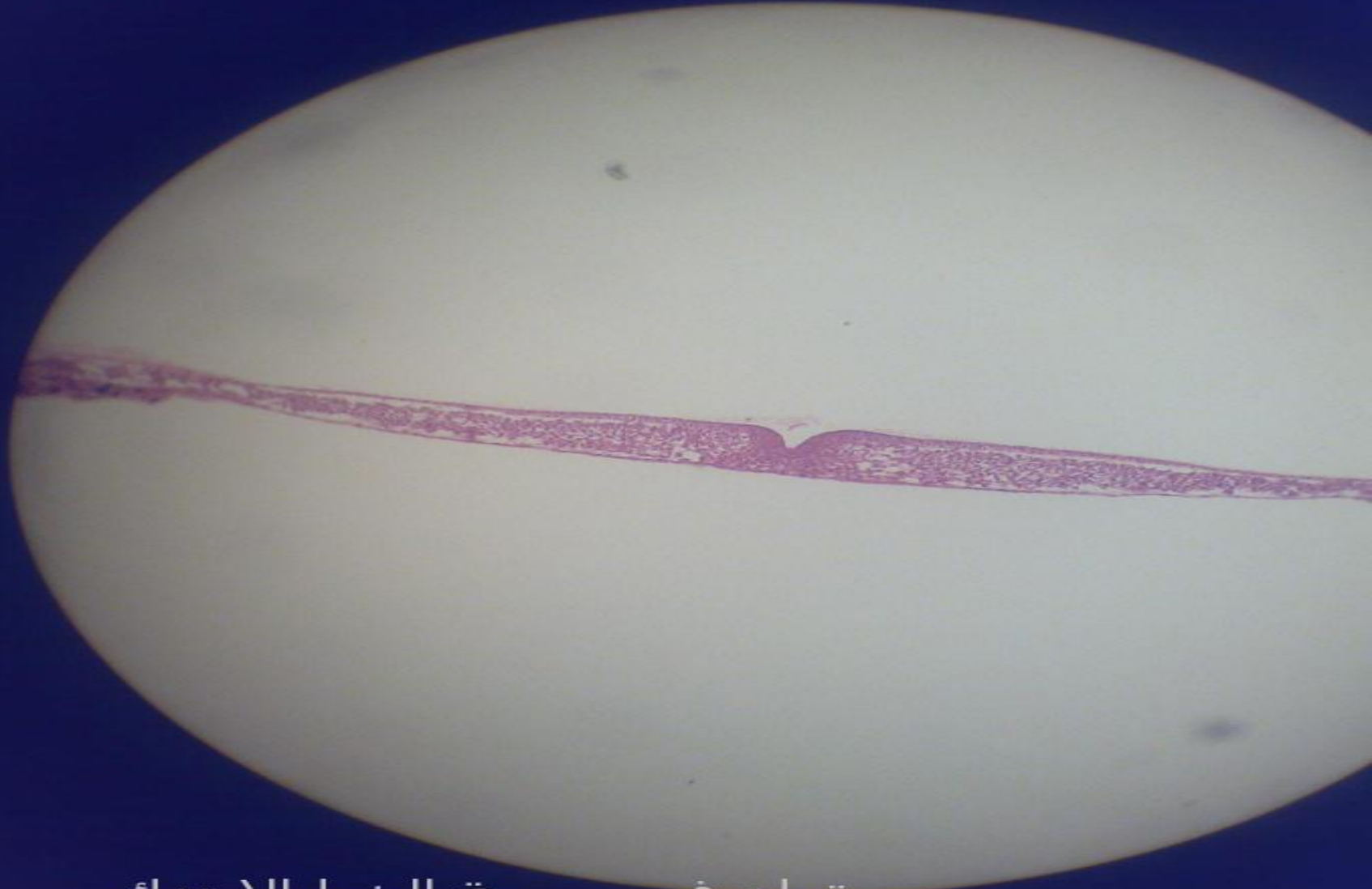
سوية عقدة هنس -

جس (رجاج بعمر ٤) - تقرّب من الحصن -



٢٤

# مقطع في سوية الخط البدائي



مقطع في سوية الخط الابتدائي